

Lejeprospekt

Lager (Lokale B)

Kuldysen 15-17, 2630 Taastrup

Areal 440 m² lager

Leje pr. m² kr. 935 inkl. drift og varme

- Forbindelse til E20 og E47 på få minutter
- Højt til loftet og med port
- Rummeligt og regulært lager med ovenlys
- Gode parkeringsforhold

Beskrivelse af Lejemålet

Kuldysen 15-17 har en central beliggenhed i ét af Taastrups ældste og mest attraktive industriområder. Med kun 4 km fra rute 21/04 er det muligt at komme til indre København på en halv times tid.

Her er mulighed for at leje et lager på 440 m² med højt til loftet og port og derfor meget ideelt til mindre last-mile lager, håndværkere eller værksted.

Inde i hallen forefindes der et kontorafsnit som dog kan fjernes hvis dette ønskes.

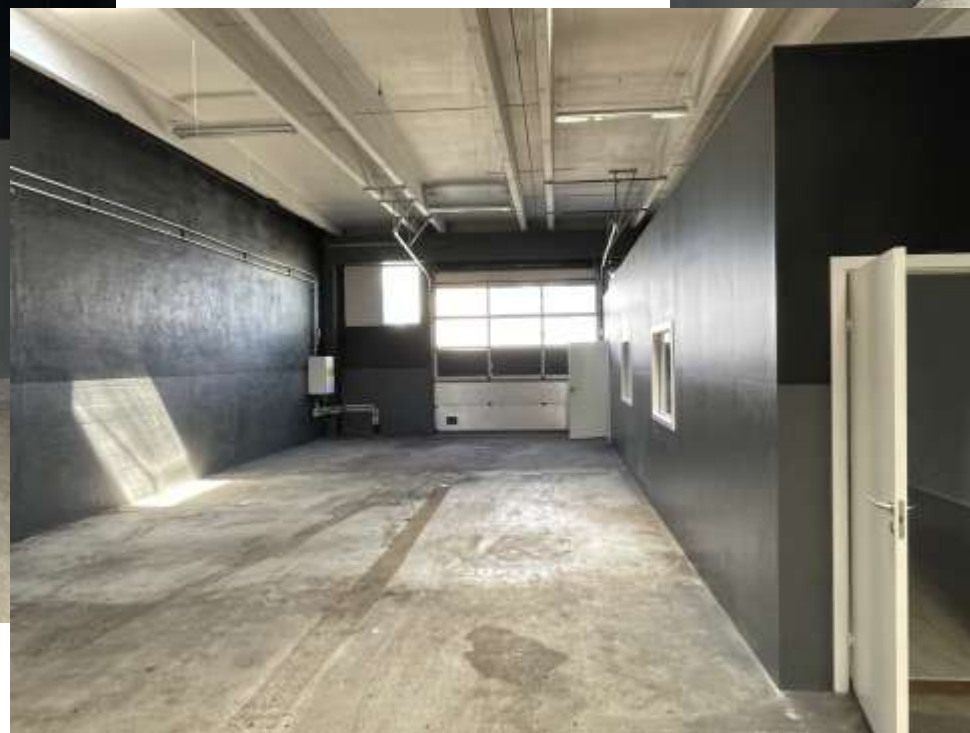
Med kun 4 km fra rute 21/04 kan der opnås forbindelse til E20 og E47 på få minutter.

Gode muligheder med offentlig transport med busrute 123 ca. 260 m fra ejendommen samt busrute 400S ca. 850 m fra matriklen.

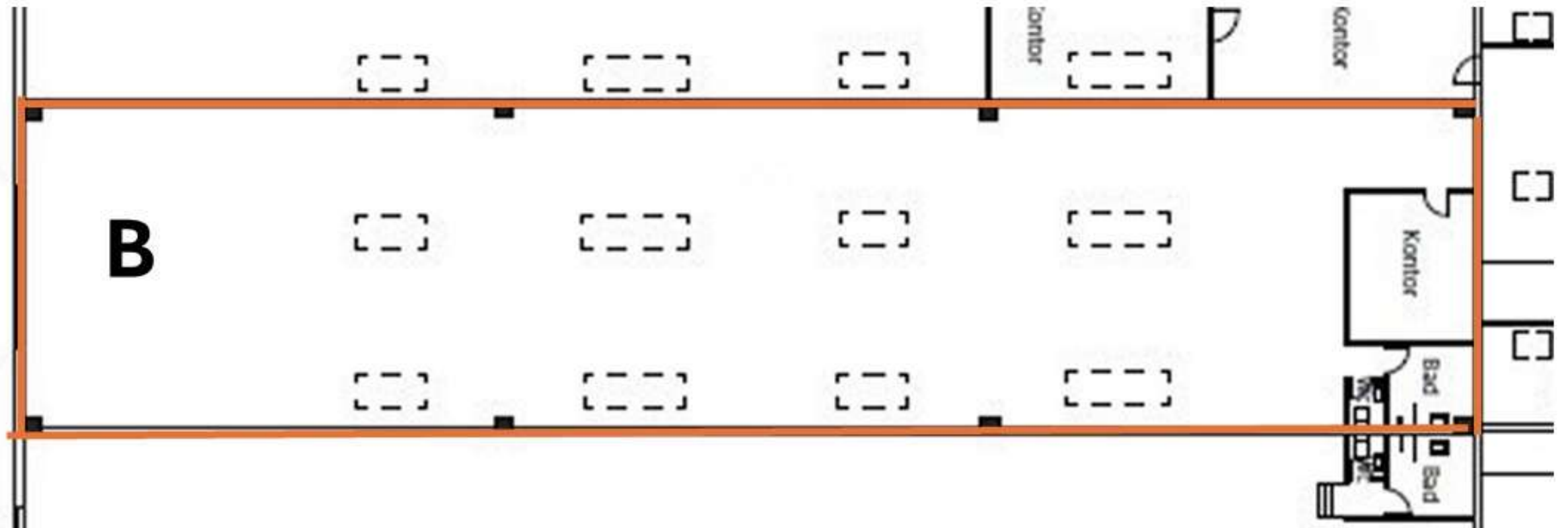
Der er ca. 24 km til København indre by.



Billeder af Lejemålet



Plantegning af Lejemålet



Lokation



Vilkår – Lager

	Ekskl. moms
Areal	440 m ²
Nettoleje pr. m ² p.a.	Kr. 750
Drift pr. m ² p.a.	Kr. 185
Bruttoleje pr. m ² p.a.	Kr. 935
Bruttoleje p.a.	Kr. 411.400
Bruttoleje pr. mdr.	Kr. 34.284
Depositum	6 mdrs. leje
Lejeregulering	NPI – min. 3 %
A conto varme pr. m ² p.a.	Inkl. i lejen
Uopsigelighed lejer	Efter aftale
Uopsigelighed udlejer	Efter aftale



Der tages hermed forbehold for evt. fejl og mangler i dette prospekt.

Om Lagermægleren

Lagermægleren består af Henrik Sørensen og Henrik Christophersen som er erfarne ejendomsspecialister og analytikere, som begge har en dyb forståelse for markedet igennem mange år. Vi sigter efter at levere en førsteklasses ejendomsrådgivning, som genererer værdi både nu og i fremtiden.

Vores tilgang sikrer, at vi altid kan tilbyde professionel, personlig og oprigtig rådgivning og sparring.

Kontakt os for en uforpligtende samtale.

Henrik Christophersen
Tel. + 45 29 32 31 03 - hc@lagermaegleren.dk

Henrik Sørensen
Tel. + 45 21 93 68 02 - hs@lagermaegleren.dk

www.lagermaegleren.dk

